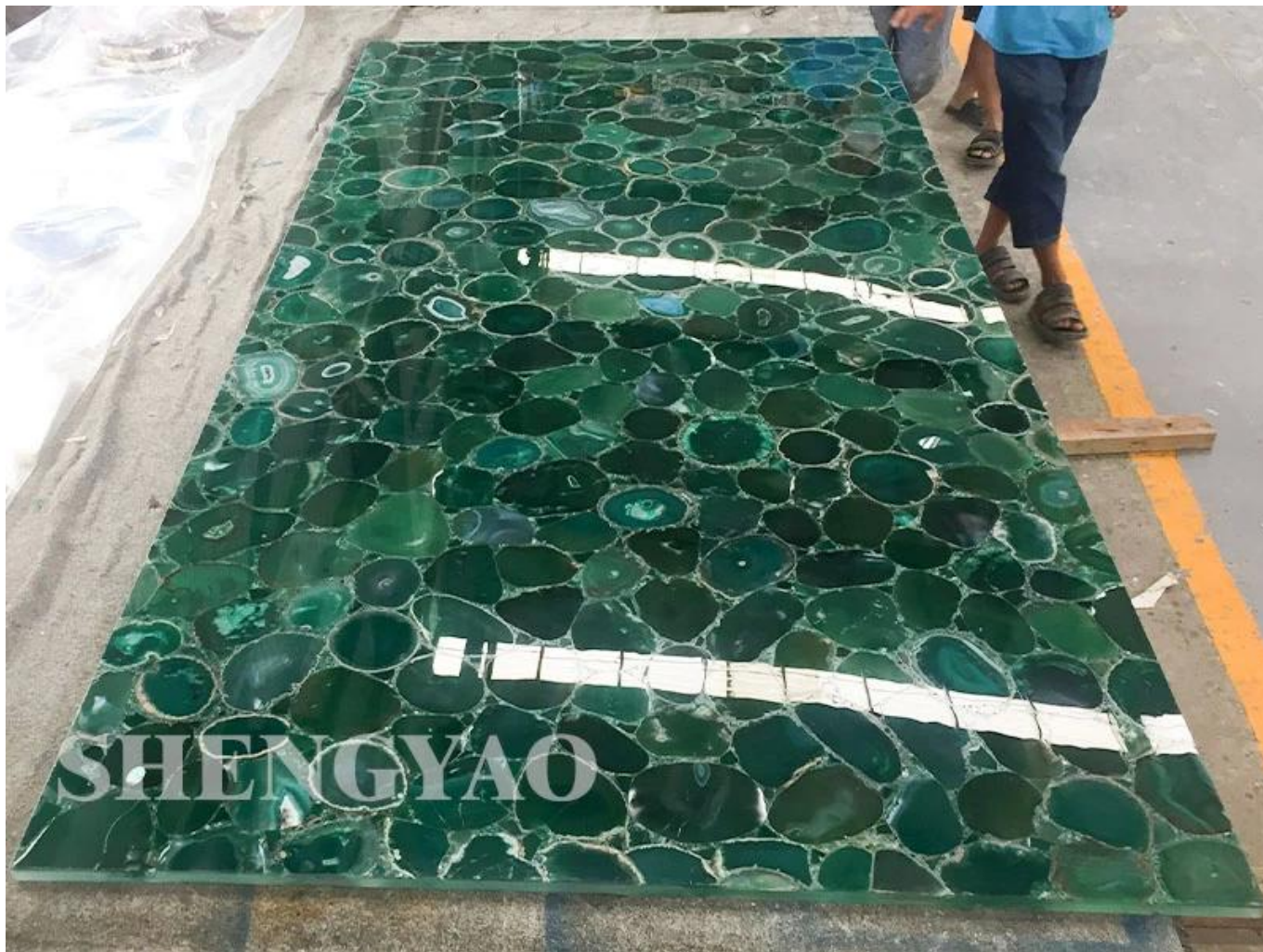


Tấm đá quý mã não xanh



Kích thước	1220 * 2440mm / Kích thước và hình dạng tùy chỉnh
Vật liệu	lát mã não xanh
Độ dày	20 mm / 25 mm / Tùy chỉnh
Cân nặng	50-60kg / mét vuông
Đóng gói.	Vỏ gỗ an toàn

Agate là bề mặt đa tinh thể, với bề mặt sáng bóng bằng thủy tinh, kết cấu tự nhiên và màu sắc mịn, gradient mang đến mức cảm giác mạnh mẽ, các dải khác biệt, trong khi mã não là một trong bảy kho báu của Phật giáo, vì thời xa xưa coi là một bùa hộ mệnh, bùa hộ mệnh, biểu tượng của Tình yêu thân thiện và hy vọng, giúp loại bỏ căng thẳng, mệt mỏi, nước thải và năng lượng tiêu cực khác, sự linh hoạt sẽ giúp tăng trưởng kinh doanh, nguồn tài chính mạnh mẽ. (Xuất xứ: Brazil, Uruguay, Ấn Độ, Argentina) (Backlit)



Màu xanh [Agate Slab](#). Được làm bằng các lát mã não tự nhiên, và bề mặt sử dụng công nghệ đánh bóng cường độ cao, mịn màng và tinh tế. Vì mỗi phần nguyên liệu là tự nhiên, toàn bộ tấm đá quý là duy nhất. Kết cấu độc đáo đã được nhiều nhà thiết kế ưa chuộng, và đó là một tác phẩm nghệ thuật độc đáo.



(Bao bì phiến mã não xanh)

Đá quý Shengyao là nhà sản xuất và cung cấp hàng đầu của tấm đá bán quý tại Trung Quốc. Chúng tôi là một nhà máy sản xuất đá quý chất lượng và bán buôn phiến đá bán quý.